

NOTICE D'UTILISATION

CHEMINÉE FLAMALPES



Photo non contractuelle

Produit conforme à la norme
NF EN 13 240:

Appareils de chauffage utilisant
du combustible solide.

Laboratoire de certification:

CTIF (Centre Technique
des industries de la Fonderie)
accrédité COFRAC.

Retrouvez cette notice sur
www.finoptim.eu

SOMMAIRE

INFORMATIONS IMPORTANTES & RÈGLES DE SÉCURITÉ	3
GÉNÉRALITÉS ET PRÉCAUTIONS D'EMPLOI.....	3
INTERDICTIONS.....	4
INFORMATIONS PRODUIT	5
MATÉRIEL FOURNI	6
RÈGLES D'UTILISATION	7
OUVRE-PORTE.....	7
TIRETTE D'ARRIVÉE D'AIR.....	8
CLÉ DE TIRAGE.....	10
TIROIR À CENDRES.....	13
CONSEILS D'UTILISATION	14
ALLUMAGE.....	14
COMBUSTIBLES.....	15
ENTRETIEN	16
FLAMALPES.....	16
NETTOYAGE DE LA VITRE.....	17
REMPLACEMENT DU JOINT DE LA VITRE.....	18
RAMONAGE.....	19

INFORMATIONS IMPORTANTES & RÈGLES DE SÉCURITÉ

Nous vous remercions d'avoir acheté le Flamalpes Finoptim.
Ce produit a été conçu dans le but de vous offrir de bonnes performances
environnementales et énergétiques tout en profitant de la beauté du feu.

GÉNÉRALITÉS ET PRÉCAUTIONS D'EMPLOI

Avant toute utilisation du produit, veuillez lire attentivement les instructions
ci-dessous et les respecter de façon à utiliser votre cheminée en tout
sécurité.

PRÉCONISATIONS DOMESTIQUES

L'appareil doit être installé conformément aux prescriptions du fabricant.



AVERTISSEMENT SÉCURITÉ

- ≡ **Ne pas toucher le Flamalpes en fonctionnement, sans protection anti-chaaleur adéquate.**
- ≡ **Le Flamadusta peut être chaud même après 4h d'extinction du feu (braises sous la cendre).**
- ≡ **La distance de sécurité entre le Flamadusta et les meubles doit être de 1m50 minimum.**
- ≡ **Il est obligatoire d'utiliser les pièces de rechange du constructeur.**
- ≡ **Le Flamadusta rayonne fortement. Attention de ne pas se brûler à son contact.**
- ≡ **Tenir les enfants en bas âge éloignés.**
- ≡ **Attendre que la cheminée soit entièrement refroidie avant de vider le bac à cendres.**
- ≡ **Ne pas excéder 6 kilos de bois en même temps dans le foyer pour une utilisation normale.**



PENDANT LA CHAUFFE, L'APPAREIL DOIT ÊTRE IMPÉRATIVEMENT UTILISÉ AVEC LES GANTS DE PROTECTION ANTI-CHALEUR FOURNIS À CET EFFET.

INFORMATIONS IMPORTANTES & RÈGLES DE SÉCURITÉ

IL EST INTERDIT

- ≡ D'utiliser le Flamalpes seul, sans raccordement à un conduit d'évacuation des fumées.
- ≡ De confier l'utilisation du Flamalpes à un enfant de moins de 15 ans.
- ≡ De stocker le bois devant et sur les côtés immédiats.
- ≡ De changer ou modifier la structure du Flamalpes.
- ≡ D'utiliser des bûches de plus de 33cm.
- ≡ De brûler autre chose que du bois.
- ≡ D'utiliser des résineux pour la combustion.
- ≡ De brûler la palette ou les emballages livrés avec l'appareil.
- ≡ De faire surchauffer le Flamalpes.
- ≡ D'utiliser de l'essence, de l'huile, des diluants, (etc.) pour allumer le feu.

La responsabilité du fabricant ne saurait être engagée, dans un cas ou l'autre de ces points.

AVERTISSEMENT COMBUSTIBLE

Veillez à n'utiliser que des bois secs et durs lors de vos feux : charme, hêtre et chêne.

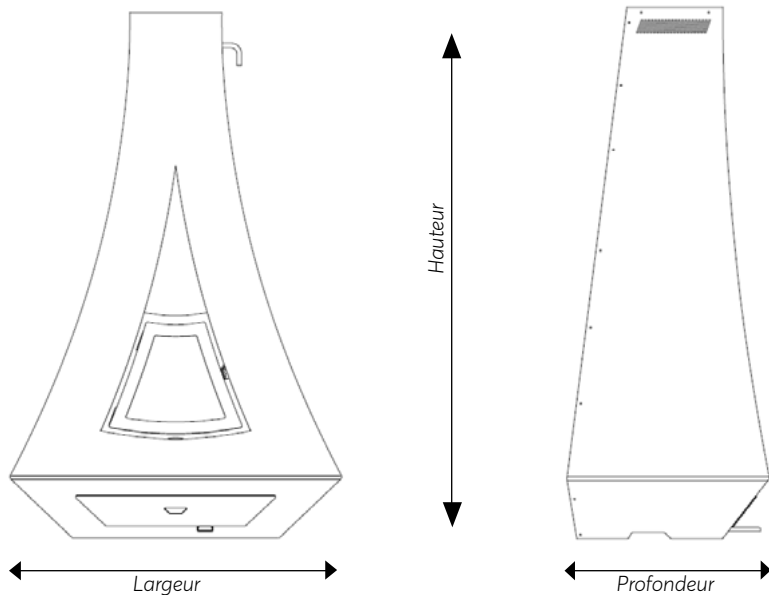
Évitez tous les bois types résineux qui provoquent des projections (épicéa, sapin, pin, châtaignier).

NOTE

N'oubliez pas un accessoire indispensable pour votre sécurité. Il s'agit d'un détecteur de monoxyde de carbone, analysant l'air en permanence, et vous avertissant de la présence de ce gaz inodore, incolore et mortel dû à une mauvaise combustion. La présence de détecteur de monoxyde de carbone doit être situé en partie basse (à hauteur d'animaux) dans la pièce où se trouve la cheminée, et dans les chambres à coucher. Cet appareil fonctionne avec des piles.



INFORMATIONS PRODUIT



DIMENSIONS

 Hauteur 1580 mm	Poids 200 kg 
 Largeur 985 mm	Arrivée d'air arrière ou dessous 
 Profondeur 600 mm	Diamètre du conduit  150 mm

GARANTIE

La cheminée Flamalpes dispose d'une garantie légale de deux ans.
La facture fournie au moment de l'installation fait office de garantie auprès du fabricant.

MATÉRIEL FOURNIS

MATÉRIEL FOURNI



- La cheminée Flamalpes
- Notice d'installation et d'utilisation
- Le catalogue finoptim
- Facture faisant office de garantie
- L'ouvre porte en inox

COULEURS DE PLAQUES



Or



Cuivre



Argent



Crème



Bordeaux



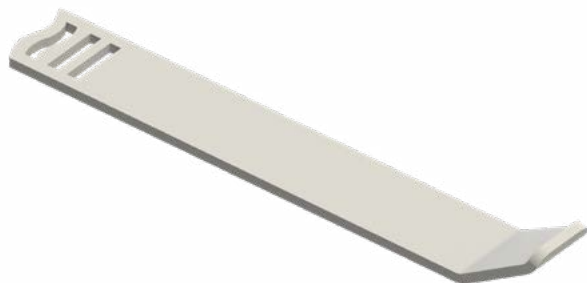
Noir



RÈGLES D'UTILISATION

L'OUVRE-PORTE ET LA PORTE ESCAMOTABLE

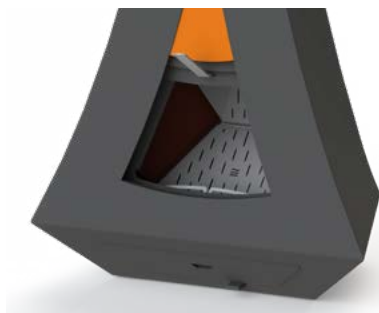
Cet outil a été conçu pour vous permettre d'ouvrir et de fermer la porte escamotable sans craindre de vous brûler. En effet, pendant la période de chauffe, la porte peut atteindre 300° en utilisation normale (voir page 3).



Positionnez l'outil sur la fente de la porte et servez-vous en pour relever ou abaisser la porte. La porte peut être abaissée par mesure de sécurité lorsque vous quittez la pièce, ou pendant votre sommeil. La cheminée continuera de fonctionner porte fermée grâce à l'arrivée d'air extérieure.



NE PAS LAISSER L'OUTIL PORTE EN CONTACT AVEC LE FLAMALPES PENDANT LA PÉRIODE DE CHAUFFE.



Position ouverte



Position fermée

RÈGLES D'UTILISATION

TIRETTE D'ARRIVÉE D'AIR

Le Flamalpes est relié à une arrivée d'air extérieure, soit par dessous, soit par l'arrière. Ce système permet de faire fonctionner la cheminée lorsque la porte est fermée.

Vous avez la possibilité de régler la tirette en fonction de vos envies.

ARRIVÉE D'AIR PRIMAIRE



Tirez la tirette vers vous au maximum.



L'air pénètre en grande quantité dans le cœur, ce qui vous assure plus de chaleur et de rayonnement.

RÈGLES D'UTILISATION

ARRIVÉE D'AIR SECONDAIRE



Poussez la tirette jusqu'au bout.



Vous réglez ainsi le flux d'air pour une combustion du bois plus lente.

RÈGLES D'UTILISATION

CLÉ DE TIRAGE

Le Flamalpes est équipé d'un clapet permettant de fermer ou non les volets en fonction de votre utilisation. Lorsque vous ne vous servez pas de votre cheminée, maintenez le clapet en position fermée. Cela vous permettra de conserver la chaleur de votre intérieur.

POSITION FERMÉE

La clé de tirage est perpendiculaire à la cheminée : le volet est fermé.



Dans cette position, on peut voir que le volet est abaissé, empêchant ainsi la chaleur de partir dans le conduit.

RÈGLES D'UTILISATION

Lorsque vous souhaitez utiliser le Flamalpes, il est impératif d'ouvrir le clapet. De cette façon, les fumées seront aspirées par le conduit. le tirage sera alors optimal, et vous n'aurez pas de fumées dans votre intérieur.

POSITION OUVERTE

La clé de tirage est parallèle à la cheminée : le volet est ouvert.



Dans cette position, on peut voir que le volet est relevé, ce qui permet aux fumées de partir dans le conduit.

RÈGLES D'UTILISATION

Lorsque vous souhaitez utiliser le Flamalpes, il est impératif d'ouvrir le clapet. De cette façon, les fumées seront aspirées par le conduit. le tirage sera alors optimal, et vous n'aurez pas de fumées dans votre intérieur.

POSITION SEMI-OUVERTE

La clé de tirage est semi parallèle à la cheminée : le volet est semi-ouvert.

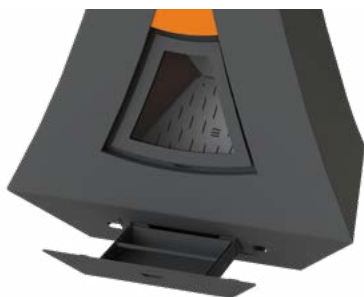


Dans cette position, on peut voir que le volet est incliné, ce qui permet de réduire le tirage et d'économiser le bois

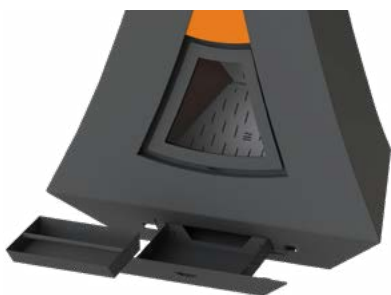
RÈGLES D'UTILISATION

TIROIR À CENDRES


Afin de récupérer les cendres du Flamalpes, un tiroir à cendres est à votre disposition. Pour le vider, suivez les étapes suivantes :



Ouvrez le cendrier à la main.



Retirez le bac et versez son contenu dans un réceptacle métallique. Puis, remettez-le en place.

 Il est interdit de vider le cendrier pendant la chauffe, vous risqueriez de vous brûler. Il est conseillé d'attendre que les braises soient totalement consommées avant d'ouvrir le tiroir à cendres, soit environ 24 heures après la fin de la dernière combustion.

CONSEILS D'UTILISATION

ALLUMAGE

Tous nos Flamalpes ont été peints et cuits dans une étuve. Lors de la première utilisation, vous ne devriez constater aucune fumée mais une légère odeur due à la cuisson des pigments de la peinture. N'hésitez pas à bien aérer la pièce pendant la première utilisation.

Il est conseillé de commencer par un feu lent avec une petite charge de bois. Effectuer le feu sur la partie centrale de l'appareil, en prenant soin de disposer les bûches verticalement. Les bûches ne doivent pas excéder 33cm de long.

Il est fortement conseillé de procéder à l'allumage par le haut à chaque fois que vous débutez un feu.

1 Disposer trois bûches à la verticale au fond du foyer.

2 Rajouter par dessus à l'horizontal quelques bûches plus petites.

3 Allumer sur le haut du petit bois bien sec ou un allume-feu naturel sans utiliser de papier ni de carton.

Ce type de combustion permet de diminuer considérablement les pollutionémises à l'allumage et d'économiser du bois.

Scannez ce QR code pour visionner notre vidéo explicative ou rendez-vous sur notre chaine YouTube.



CONSEILS D'UTILISATION

COMBUSTIBLES

Le meilleur bois de chauffage est du feuillu dur et courant dans votre région (chêne, charme, hêtre, frêne, orme...). Ce sont des bois denses avec lesquels la combustion est meilleure.

Les résineux (sapins, pins) brûlent plus rapidement et dégagent des déchets de combustion collants nécessitant des nettoyages du foyer et ramonages du conduit plus fréquents.

Par ailleurs, il est indispensable de brûler du bois ayant un taux d'humidité inférieur à 20% (2 ans de séchage).



ATTENTION

- ≡ **Ne pas utiliser de châtaignier qui provoque des projections de braises et augmente le risque d'incendie.**
- ≡ **Ne pas brûler dans le foyer des déchets ménagers ni de déchets plastiques**
- ≡ **Ne pas brûler de bois de récupération, peints ou traités. Ceux-ci encrassent vos conduits, dégagent beaucoup de fumées et déposent des imbrûlés dans le conduit qui peuvent (à la longue) provoquer des feux de cheminée.**
- ≡ **Ne pas charger plus de 6 kilos de bois dans le foyer en même temps.**

FLAMALPES

Pour nettoyer le foyer, nous vous conseillons d'aspirer les cendres qui ne seraient pas tombées dans le tiroir à l'aide d'un aspirateur classique ou d'un aspirateur à cendres.

Pour l'habillage, utilisez un chiffon sec non pelucheux sur la surface de l'appareil sans trop appuyer.



≡ **Ne jamais nettoyer le Flamadustalpes de l'alcool, du gasoil, du fioul, des huiles diverses, de l'essence ou des produits chimiques.**

≡ **Ne pas utiliser de chiffon ou d'éponge abrasive qui risquerait de détériorer la peinture.**

En cas d'éraflures, de peinture écaillée, ne repeindre **qu'avec la peinture du fabricant**, résistante à 600°C minimum.

Pour toute demande de peinture, n'hésitez pas à nous contacter.

TIROIR À CENDRES

Il est impératif de vider le cendrier régulièrement.

Nous vous conseillons de le faire après chaque utilisation.

Avant de vider le cendrier, assurez-vous que les cendres sont bien éteintes car elles peuvent se consumer encore pendant 24 heures et être la cause d'un incendie.

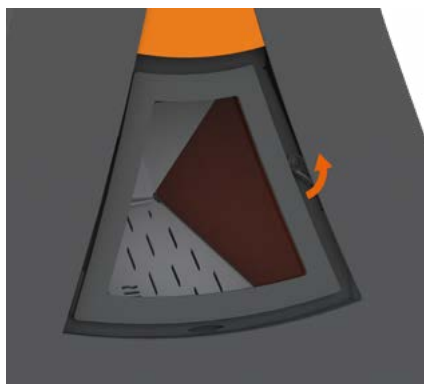
Pour éviter toute brûlure, nous vous conseillons de mettre des gants avant de manipuler le tiroir à cendres.

ENTRETIEN

NETTOYAGE DE LA VITRE

La vitre s'ouvre de manière latérale pour faciliter son nettoyage. Attention, ce système d'ouverture n'a pas été conçu pour rajouter des bûches mais pour le nettoyage de la vitre uniquement.

Déverrouillez le loquet
située sur la droite de
la vitre en le faisant
basculer..



Ouvrez simplement
la vitre jusqu'à la
butée. Vous pouvez
alors procéder au
nettoyage.



REPLACEMENT DU JOINT DE LA VITRE

En cas de détérioration du joint de la vitre, vous pouvez le remplacer vous-même. Voici comment procéder :



Déverrouillez le loquet de la porte et entrouvrez-la légèrement. Dégondez la porte en exerçant une pression vers le haut.



1 - Posez la porte à plat



2 - Retirez les attaches



3 - Retirez la vitre



4 - retirez le joint et remplacez-le.



Remettez les attaches en procédant à l'envers. Attention de ne pas trop serrer les attaches.

ENTRETIEN

RAMONAGE

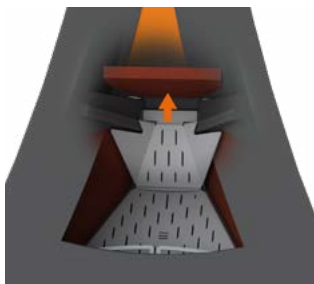
Nous vous rappelons que le ramonage de votre conduit de cheminée est obligatoire deux fois par an, dont une fois pendant la période d'utilisation. Faites appel à un professionnel qualifié qui pourra vous délivrer un certificat de ramonage. Ce certificat vous sera demandé par votre compagnie d'assurance en cas de sinistre.

LE RAMONAGE PERMET

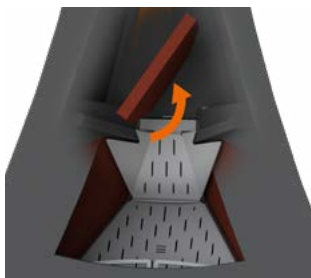
- ≡ D'éviter les risques d'incendie
- ≡ D'améliorer le rendement de l'appareil
- ≡ De réduire au maximum les risques d'intoxication au monoxyde de carbone
- ≡ De diminuer les émissions polluantes

DÉFLECTEUR

Nous vous recommandons de retirer le déflecteur avant le ramonage du conduit. Voici comment procéder :



Exercez une pression vers le haut avec votre main.



Faites-le pivoter à la verticale et retirez-le par l'ouverture. Procédez à l'envers pour remettre le déflecteur après le ramonage.



ZI de l'Argentière
13 impasse de Charvet
38600 Fontaine

04 58 00 19 55
info@finoptim.eu
www.finoptim.eu

SIRET: 79742398500028 - APE: 2752Z
RCS de Grenoble : 797423985 - N° TVA Intracom: FR 58797423985